

Como manter uma boa QAI...

É importante uma boa limpeza e higienização dos locais de modo a diminuir a proliferação de microorganismos.

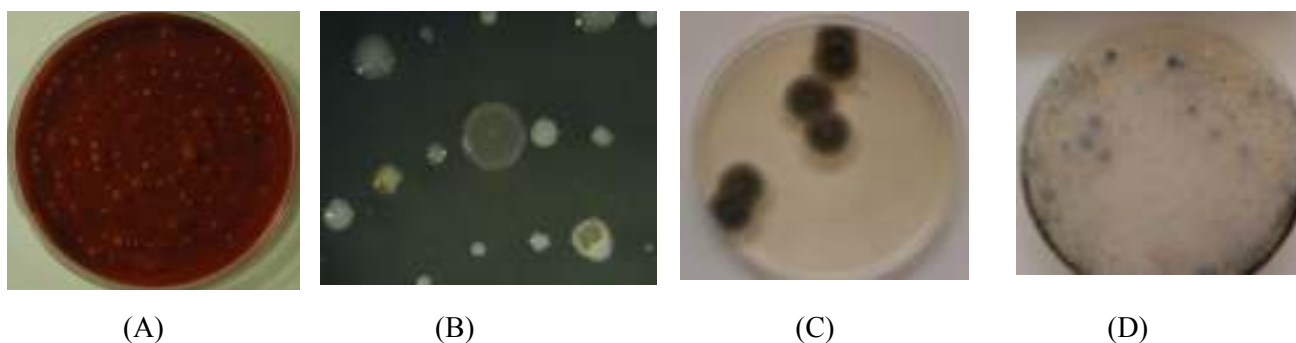


Figura 1 – Colheitas de microorganismos num estabelecimento de ensino da RAM.

(A) – meio de cultura específico bactérias Gram Negativas; (B) – meio de cultura específico bactérias totais; (C) e (D) – meio de cultura específico para fungos.

Além dos parâmetros químicos e físicos, a concentração de bactérias e fungos é indicadora da qualidade do ar interior. A concentração destes microorganismos não poderá exceder as 500 UFC/m³ (DL 79/2006 de 4 Abril).

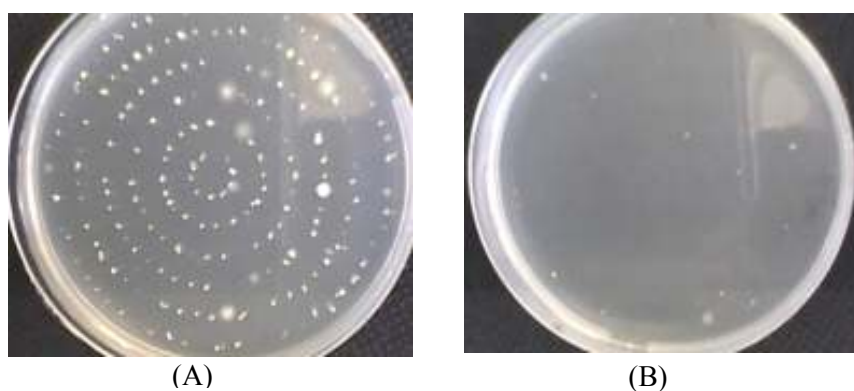


Figura 2 – (A) - Local não conforme segundo a legislação. (B) – Local onde a concentração de bactérias é inferior às 500UFC/m³.

Recomendações

- Aumentar as taxas de renovação do ar com simples acções: manter **janelas abertas** durante o funcionamento das actividades da sala de aula. Esta operação deve ser repetida várias vezes ao dia de modo a assegurar a renovação necessária e atingir todas as divisões como é o caso de corredores, casas de banho sem janela e despensas. Uma boa renovação do ar evita a propagação de doenças infecciosas pelos ocupantes da mesma sala, como é o caso da **gripe**, varicela, gastroenterite (vírus), micoses e hipersensibilidade (fungos), bronquite, meningite e pneumonia clássica (bactérias);
- A humidade superior a 70% em ambientes fechados aumenta a proliferação de microorganismos (bactérias, fungos, vírus e ácaros) mais do que no ambiente exterior, deve-se portanto identificar e eliminar todas as fontes de humidade. Se necessário proceder à reparação das goteiras, fendas, pavimentos, telhados e caves;
- Eliminar imediatamente todos os fungos (bolores) visíveis;
- A **limpeza** deve ser **diária**. Evitar varrer, usar aspirador com água no reservatório interno. Como alternativa limpar com pano húmido;
- Os quadros de giz devem ser limpos com um pano húmido e os apagadores sacudidos longe de entradas de ar;
- As prateleiras contendo livros devem ser fechadas de modo a evitar a acumulação de pó, fungos e ácaros. Deste modo aumenta-se a vida útil dos materiais;
- Limpeza e higienização. A operação de higienização consta de limpeza mecânica de todos os ambientes (chão, paredes, bancadas, etc.). Deve-se tomar especial atenção às superfícies utilizadas para refeições;
- Os brinquedos moles (peluches) partilhados pelas crianças podem ser colocados 24h no congelador de modo a eliminar os microorganismos. Como alternativa, poderão ser lavados frequentemente a uma temperatura superior a 60°C (alternar as operações);

- No caso da utilização de colchões, recomenda-se que seja atribuído um a cada criança até ao final do ano lectivo. Este deve ser arejado no exterior (ou aspirado regularmente) para evitar a acumulação de pó e ácaros. As roupas devem ser lavadas a uma temperatura superior a 60°C;
- Os materiais escolares devem ser individuais de modo a conter a propagação de microorganismos que causam doenças (é o exemplo da pneumonia que pode ser associada a diversas bactérias, vírus e ainda a alguns fungos);
- Remover o do lixo das salas todos os dias, de modo a limitar a propagação de fungos e bactérias, bem como a libertação de odores;
- Todos os produtos de limpeza devem ser o menos tóxico possível de modo a não libertar vapores nocivos para o ar; os produtos com cloro (lixívia) têm grande eficácia na desinfecção e eliminação de microorganismos e esporos mas também são muito tóxicos e a sua utilização deve ser moderada (aconselha-se o uso de protecção adequada: luvas, máscara e sapatos fechados). O **local** deve ser ininterruptamente **ventilado**;
- Todos os materiais derivados de madeira (compósitos) devem estar totalmente revestidos de modo a evitar a libertação de compostos voláteis;
- Todos os trabalhos escolares envolvendo tintas ou vernizes devem decorrer com as janelas abertas. Os materiais de pintura (tintas e vernizes) devem ser guardados em local próprio com ventilação para o exterior; os trabalhos efectuados pelos alunos devem secar no exterior da sala onde se encontram;
- As instalações de gás, como esquentadores e fogões são as principais fontes de poluentes. Em caso de problemas graves de extracção dos gases de combustão, podem ocorrer fugas de monóxido de carbono. Recomenda-se manutenção periódica (de 5 em 5 anos) realizada por pessoal qualificado;
- Durante as entregas de consumíveis as portas de acesso directo ao interior do infantário deverão permanecer fechadas (o carro abastecedor deverá desligar o motor durante entrega);
- Obras e reparações do recinto escolar deve ser efectuada no período não lectivo.